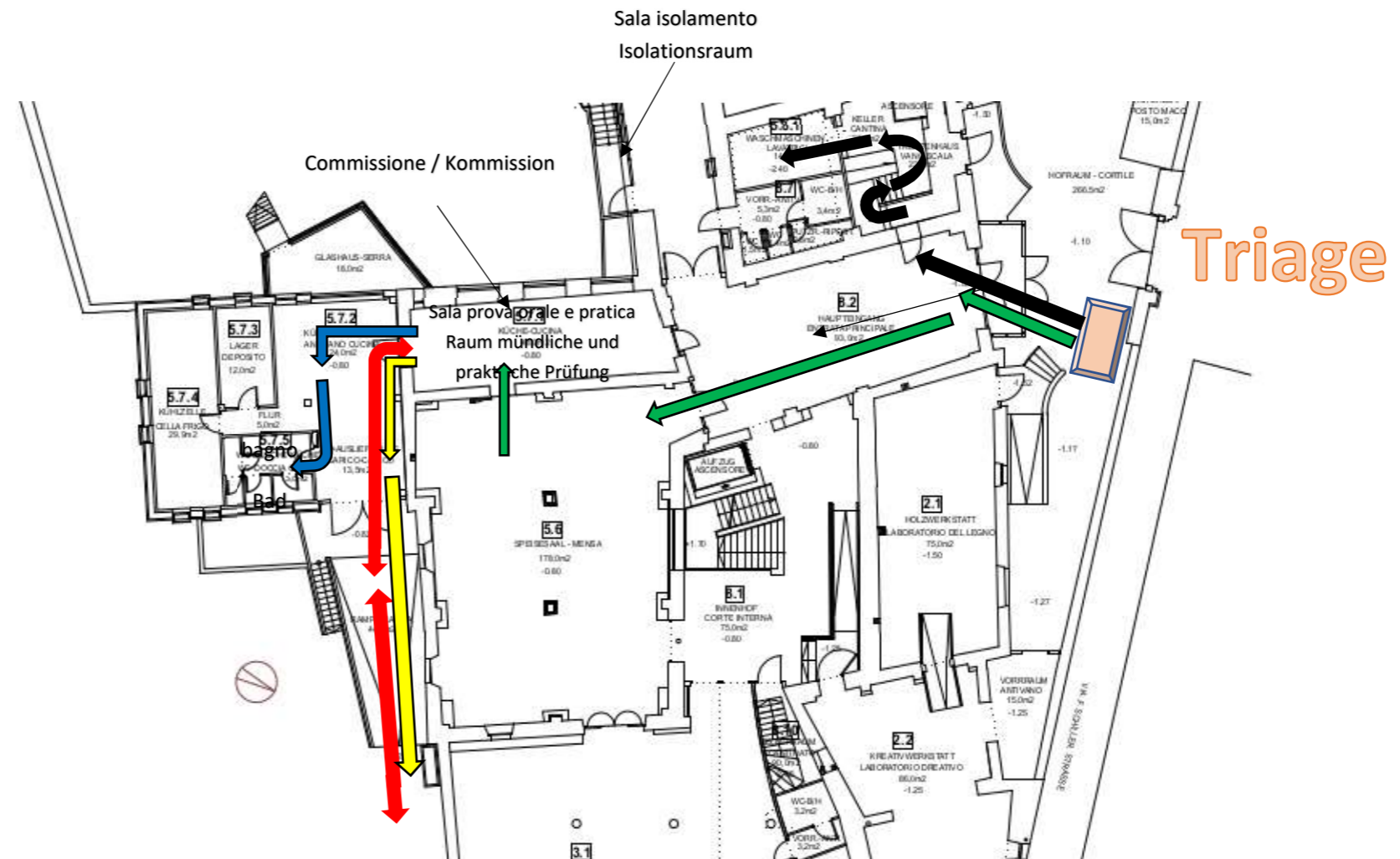


Planimetria piano operativo specifico – spezifischer Betriebsplan



percorso nero = sala di isolamento
 percorso verde = ingresso candidati
 percorso giallo = uscita candidati
 percorso blu = per servizi igienici
 percorso rosso = percorso commissione

schwarzer Weg = Isolationsraum
 grüner Weg = Eingang Bewerber
 gelber Weg = Ausgang Bewerber
 blauer Weg = zum Bad
 roter Weg = Kommission